

Rozdzielnica typu RKS5-1K/KP1/X na napięcie znamionowe 500V



Rozdzielnica typu RKS5-1K/KP1/X jest urządzeniem elektrycznym, przeznaczonym do stosowania w podziemnych wyrobiskach górniczych, niezagrażonych wybuchem i na powierzchni w pomieszczeniach niezagrażonych wybuchem.

Rozdzielnica typu RKS5-1K/KP1/X przeznaczona jest do łączenia i załączania odbiornika (zwłaszcza kraty przesiewowej żużla typu KPZ-HMG) do sieci kopalnianej 3-fazowej z izolowanym punktem gwiazdowym transformatora (systemu IT) na napięcie znamionowe sieci 500V. Rozdzielnica typu RKS5-1K/KP1/X wyposażona jest w zabezpieczenia elektroenergetyczne od skutków zwarć i przeciążeń.

DANE TECHNICZNE ROZDZIELNICY

Stopień ochrony obudowy	IP54
Napięcie znamionowe izolacji obwodów głównych	660 V
Napięcie znamionowe izolacji obwodów pomocniczych	250 V
Napięcie znamionowe zasilania	500V, 50 Hz
Napięcie znamionowe obwodu sterowania	24V, 50 Hz
Maksymalny prąd obciążenia odplywów	wg. Tab.1
Liczba odplywów 500 V	1
Gabaryty	900mm x 500mm x 370mm (wys. x szer. x głęb.)
Masa	45kg

Tabela 1

Typ rozdzielnic	Maksymalny prąd znamionowy odpływu [A]	Prąd znamionowy zacisków od strony zasilania (I_{nz}) [A]
RKS5-1K/KP1/X	25	32

Uwaga:

Obciążalność odpływów na życzenie może być dostosowana do mocy zasilanych odbiorników, jednak nie może przekraczać wartości według tabeli nr 1.

BUDOWA

Obudowa rozdzielnic wykonana jest z blachy stalowej. Całość umieszczono na ramie nośnej umożliwiającej postawienie lub zawieszenie rozdzielnic na łańcuchu.

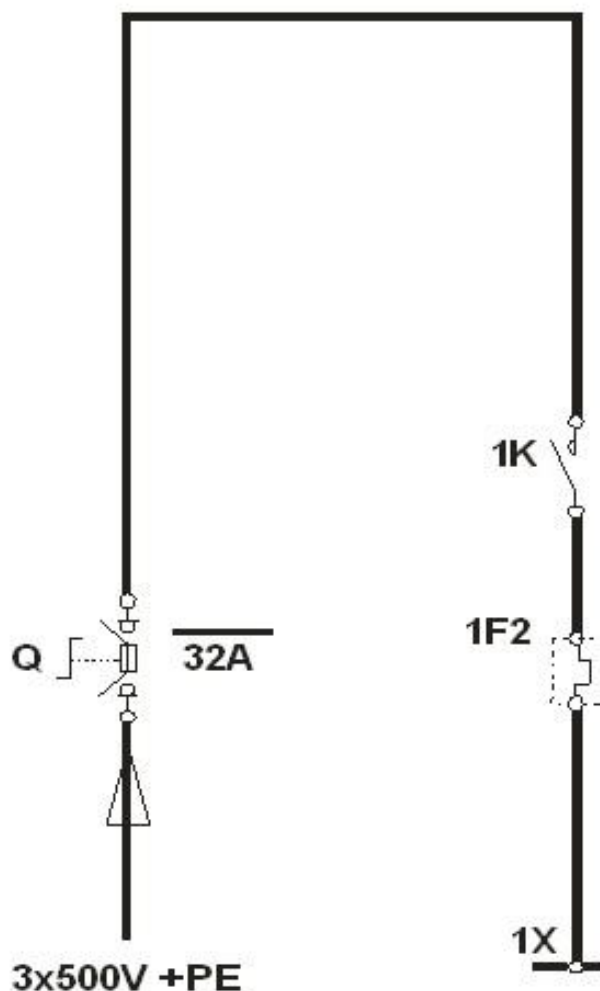
OPIS DZIAŁANIA

Rozdzielnica może pracować w trzech trybach sterowania: LOKALNE, ZDALNE, RADIOWE. Tryb pracy wybiera się poprzez zmianę pozycji przełącznika umieszczonego na elewacji rozdzielnic.

W trybie LOKALNE odpływ załącza/wyłącza się przyciskami z elewacji rozdzielnic. W trybie ZDALNE odbiornik załączany/ wyłączany jest przyciskami umieszczonymi na elewacji kasety sterowniczej KS.

Tryb pracy RADIOWE umożliwia załączenie/wyłączenie odpływu przyciskiem pilota.

SCHEMAT IDEOWY



Zamówienia należy składać pisemnie lub faxem na adres:

 **Instal-Service PL**

Spółka z ograniczoną odpowiedzialnością
Spółka komandytowa

58-506 Jelenia Góra, ul. Wrocławska 15a

tel. (+48 075) 64-57-950

fax. (+48 075) 64-57-951

e-mai: instal@instal-service.pl